

Championnat de Ligue BF de CO à VTT Longue Distance 2023

Samedi 17 juin 2023 à Rully

Informations générales

Accueil : Entre le moulin à vent et la perche, 1 km au sud de Rully. Fléchage sur la D981 entre Rully et Fontaines

Parking : autour de la zone d'accueil, vous serez guidé par des bénévoles

Consignes de course

Toutes les règles à respecter sont celles prévues aux règlements sportifs et de compétition en vigueur concernant les règles spécifiques à la course d'orientation à VTT.

La circulation entre les rangs de vigne est strictement interdite.

Vous pouvez être amenés à croiser d'autres coureurs lors de votre course, il est donc important de maîtriser votre vitesse.

Le concurrent ne doit pas gêner la progression d'un autre concurrent.

Le coureur « montant » est prioritaire sur le coureur « descendant ».

Le respect du code de la route est obligatoire sur route, vous évoluez sous votre propre responsabilité.

Il y aura plusieurs franchissements de route. Les coureurs ne sont pas prioritaires sur la circulation routière. Il n'y aura pas de signaleurs.

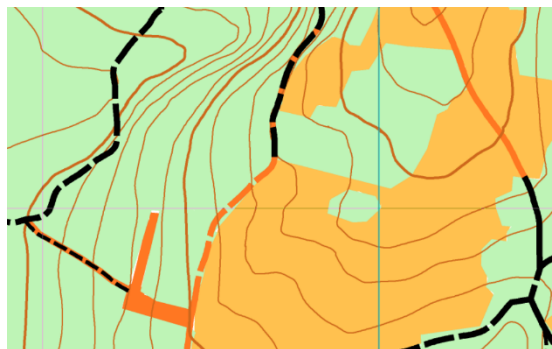
Il est interdit de quitter les sentiers et chemins sauf sur les zones cartographiées en orange.

Contrevenir à ces règles entraîne la disqualification.

Compte tenu des heures de départ (entre 13 et 15h), il va probablement faire chaud... Aussi, mieux vaut partir avec plus d'eau que pas assez. Au cas où : un ravitaillement en eau sera possible sur les circuits Orange Long et Violets - des jerricans seront à votre disposition sur une table au niveau d'un poste commun (N°87)

Info terrain et cartographie

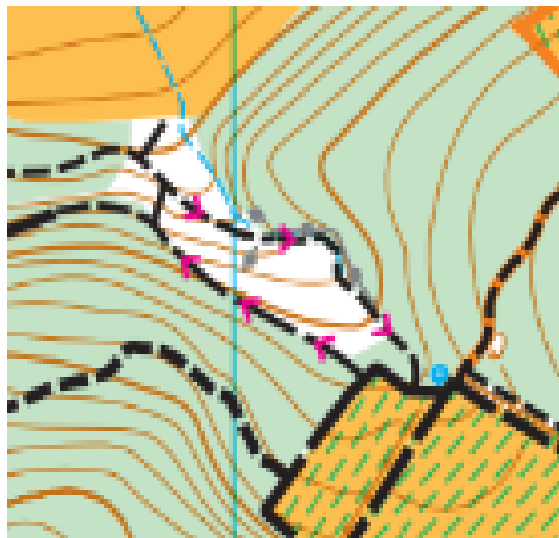
- **la végétation est abondante et même si un gros travail de nettoyage a été effectué, certains chemins peuvent être légèrement encombrés ; merci d'adapter votre vitesse en conséquence**
- **Les agriculteurs et vigneron utilisent de moins en moins d'herbicides (et c'est très bien!) et donc beaucoup de chemins en bord de près ou de vignes se retrouvent envahis par l'herbe et donc plus ou moins cyclable. Nous avons retranscrit autant que possible ces informations sur la carte avec des chemins notés en orange plein ou avec tirets et également nous avons parfois superposé les symboles chemins cyclables orange et sentiers lorsqu'une bande de roulement est caché sous les herbes parfois très hautes**



- **Dans les bosquets, les buis ont continué à sécher et s'affaissent régulièrement. Malgré un nettoyage important, des branches pourraient encore être présentes ; soyez vigilants car le buis est raide et potentiellement dangereux.**

NB :

- Pour plus de sécurité (zone de forts croisements potentiels) des sens uniques de circulation sur certains chemins ont été prévus et sont dessinés sur la carte (extrait de la carte ci-dessous) - Ne pas les respecter entraînerait une disqualification (attention aux caméras de surveillance!) – Potentiellement tous les circuits peuvent être impactés...



- Devant l'entrée de la ferme d'Aubigny, un chemin privé derrière une imposante grille est interdit, il faut emprunter le petit passage à droite avec poteau au milieu (descente du vtt obligatoire) et longer la vigne jusqu'à retrouver un petit sentier (extrait de la carte et photos ci-dessous) (Potentiellement peut concerner tous les circuits violets et le circuit orange Long)



Angle de prise de vue



Passage derrière la chaîne et dans l'ouverture entre les murets

Zone interdite jusqu'au 18 juin 2023 13H00 – Merci pour votre compréhension (pas de bivouac le long du parcours santé comme en 2018)



Informations de course

Carte : Côte Chalonnaise relevés 2018 - mise à jour printemps 2023

Départ : Parking - Départ 1500 m et 40 de dénivelé

Appel à H-3 : Contrôle des puces, vérification du port du casque attaché

H-2 : Sas d'attente – test SIAC

H-1 : Prise de carte

H : Départ au bip

Arrivée :

Arrivée / Accueil & GEC : 1000 m

➔ ***Ne pas oublier de passer à la GEC pour vider la puce et également (surtout) en cas d'abandon***

Les cartes seront restituées après le dernier départ

Données techniques des circuits

	CATEGORIE	NB POSTES	Distance OCAD	ECHELLE	FORMAT CARTE	CIRCUIT REEL		
						DISTANCE	DENIV	dist avec deniv
VERT	H/D10	11	2.48	1/15000	A4	3.36	60	4.1
BLEU	H/D12	9	3.75	1/15000	A4	5.31	134	6.918
JAUNE	NON LICENCIES	15	6.76	1/15000	A4	8	150	9.8
ORANGE COURT	D14 - D60 - D70	9	6.74	1/15000	A4	8.5	165	10.48
ORANGE MOYEN	D50 - H14 - H70	12	8.9	1/15000	A4	13.65	325	17.55
ORANGE LONG	D17- D40 - H60	14	11.78	1/15000	A3	18.1	469	23.728
VIOLET COURT	H17 - H50 - D20	18	15.47	1/15000	A3	22.5	572	29.4
VIOLET MOYEN	D21 H40&20	19	18.67	1/15000	A3	26.71	605	34.0
VIOLET LONG	H21	20	20.21	1/15000	A3	32.5	890	43.18

Fermeture des circuits : 3h après le dernier départ soit au environ de 17h30

Podiums : aux environs de 13H00 le dimanche (Récompenses aux 3 premiers coureurs de la ligue BF et pour chaque catégorie + au 1^{er} au scratch s'il est hors ligue BF).

Buvette + gâteaux

**En cas d'urgence, numéro de téléphone :
06 17 73 32 32**